

Zmiana klimatu w Europie

Region

Śródziemnomorski

Atlantycki

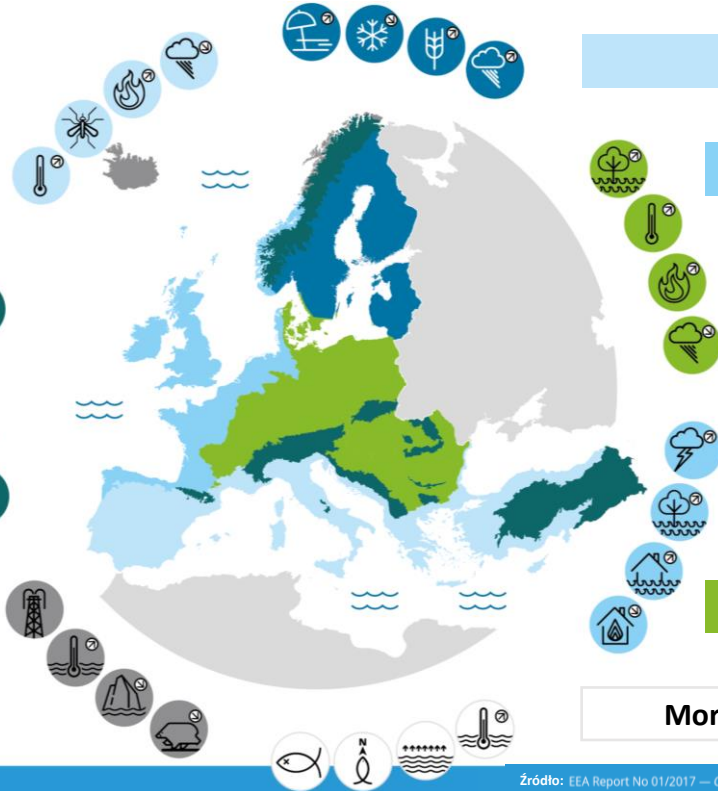
Borealny

Górski

Arktyczny

Kontynentalny

Morski i strefy przybrzeżne



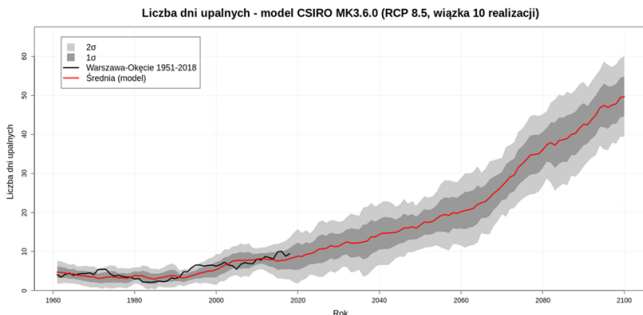
Źródło: EEA Report No 01/2017 — Climate change, impacts and vulnerability in Europe 2016.

Zmiana klimatu wpłynie na dostępność wody w Europie, wywierając dodatkową presję na regiony południowe, które już teraz borykają się z niedoborem wody. W innych częściach Europy wystąpią częstsze powodzie, podczas gdy regiony nisko położone będą zagrożone falami sztormowymi i podnoszeniem się poziomu morza.

Zmiana klimatu w Polsce

Wzrost ekstremalnych temperatur

Liczba dni upalnych ($T_{\max} > 30^{\circ}\text{C}$) na stacji Warszawa-Okęcie (21E,51N) na tle wyników wszystkich realizacji modelu CSIRO MK3.6.0. (Djakow 2018; meteomodel.pl)



Spadek opadów w okresie letnim

Wzrost zagrożenia pożarowego lasów



Spadek ekonomicznej wartości lasów

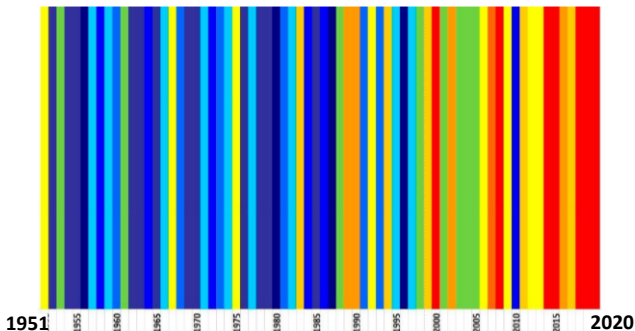


Wzrost zagrożenia powodziowego rzek

Wzrost zapotrzebowania energetycznego na chłodzenie



W ostatnich latach występowały warunki od bardzo ciepłych po ekstremalnie ciepłe. W tym okresie wyraźnie odznacza się rok 2010 – bardzo chłodny ze średnią temperaturą $7,5^{\circ}\text{C}$, o którym zdecydowały miesiące styczeń, luty i grudzień.



Zmiana warunków termicznych w Polsce od 1951 do 2020, na podstawie opisowej klasyfikacji warunków termicznych (imgw.pl).